

2021 渋沢流 今に生きる心



写真は深谷市提供

「自分をつくり上げてくれた無形の財産。私の宝です」。第十二代埼玉学生誘掖会会頭の保泉欣嗣さん(八八)は、園長を務める若葉保育園(行田市)で、しみじみと振り返った。誘掖とは「導いて助けること」の意。明治二年の一九五六(昭和三十一年)年から卒業する五九年まで、誘掖会が設立した学生寮で生活した。

当時の在寮生は二十八人。入寮希望者は多く「中でも秩父出身者がたくさんいた」。二階建てで学年によって部屋も違ったが、夕食後はどこかの部屋に自然と集まり、明け方まで議論にふけた。「まさに談論風発。冷蔵庫もテレビも洗濯機もなく、みな貧しかったが、今の時代とは違った有意義な、密度の濃い時間が流れていた」と懐かしむ。

学生寮で朝まで討論



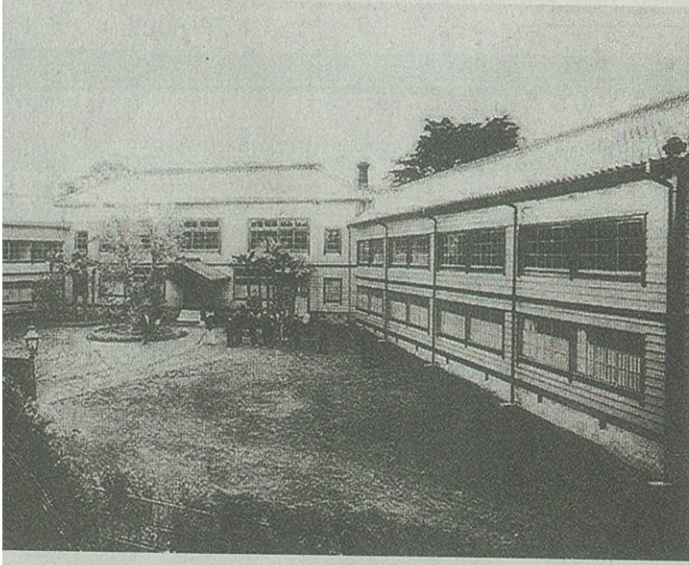
高田知和さん

渋沢栄一には実業家のほかに、社会事業や教育の支援者としての顔もあった。誘掖会は、渋沢ら県ゆかりの有力者によって〇二(明治三十五)年に正式発足。県出身

学びを支援 120年

郵便物認可

104(明治37)年10月に建てられた誘掖会最初学生寮(「埼玉学生誘掖会百年史」から)



全国主要新聞への折込み 取り扱い

折込 広告

折込広告なら 朝日オリコミ >>>埼玉支社<<< 048-657-1971 月~金 9:30~18:00 www.asaori.co.jp

県内の天気

さいたま	熊谷	秩父

きょうの予想 (さいたま) 降水確率 朝0% 昼0% 晩0% 気温 最高11度 最低-3度 北のち南の風



学生寮生活をしていた頃などを振り返る会頭の保泉欣嗣さん(行田市の若葉保育園で)

埼玉学生誘掖会 郷里の後輩育てる

の学生を育成するため、東京市牛込区(現在の新宿区)で学生寮を運営した。寮生の減少や建物の老朽化で寮は二〇〇一年に廃止され、現在は奨学金給与事業を行っている。



本橋遼磨さん

東京国際大(川越市)教授の高田知和さん(五五)は一九八六年、早稲田大四年から寮生活を始めた。大学院進学後も寮で暮らし、九三(平成五)年まで在寮。二〇〇一年からは会の副会頭も務めた故中村一男さん(一九四〇〜四二年在寮)の依頼で「埼玉学生誘掖会百年史」の編纂を担った。その中で、渋沢について気が付いたことがあるという。

「自分の郷里、郷党の人たちと一生懸命に会のことを考えていた。自身の後に続く者を育成する重要性を、非常に強く感じていたからでしょう。人間関係こそが最大の財産であり、そういう人との関係、あるいは後輩となるべき人物を育てるという意識が強かったです」と思いいます。

奨学金は四年間で百万円。二〇一六〜一九年度の奨学生で、中央大商学部を卒業して神戸市の金融機関に勤める秩父市出身の本橋遼磨さん(三三)は「学費の心配をせずにすみ、学業に集中できた」と感



渡辺真央さん

現在は奨学金給与事業

保泉さんは一六年に会頭に就任した。時代は変わり、事業の内容や運営状況も自身の学生当時とは異なるが、脈々と引き継がれてきた人々の志は変わらない。二二一年、誘掖会は発足から百二十年を

4人死亡

新型コロナ

県内では三百、新型コロナウィルスの新たな感染二百五十人と死者四人が発せられた。死亡したのは、県公表の六十〜九十代の男女四人。新規感染者の内訳は、県四十二人、さいたま市三十五人、川口市十六人、越谷市八人、川越市四人。

2日午後9時現在の県ホームページ。チャーター機帰国4人との比較

28)	新座市	305(+23)	蕨市	208(+31)	嵐山町	14(+1)
42)	桶川市	115(+8)	本庄市	128(+2)	松伏町	39(+3)
12)	八潮市	175(+12)	日高市	52(+10)	滑川町	9
38)	富士見市	307(+12)	北本市	52(+4)	皆野町	4(+1)
24)	三郷市	273(+25)	三芳町	100(+4)	鳩山町	7(+2)
12)	蓮田市	82(+8)	ときがわ町	11	横瀬町	1
21)	坂戸市	118(+10)	上里町	39(+4)	長瀬町	11
3)	ふじみ野市	371(+7)	神川町	12(+1)	小鹿野町	1(+1)
2)	白岡市	87(+3)	毛呂山町	49(+3)	東秩父村	3

NEWS フラッシュ

★吉川でコンビニ強盗、員にけがさせ3万円奪う 日午前二時二十分ごろ、市南広島のセブンイレブンの女性(三三)に刃物を突きつけ「金を出せ」と脅し、現金約三万円を奪った。女性は抵抗した際、手に軽いけが。吉川署で強盗事件として調べている。署によると、男は三十